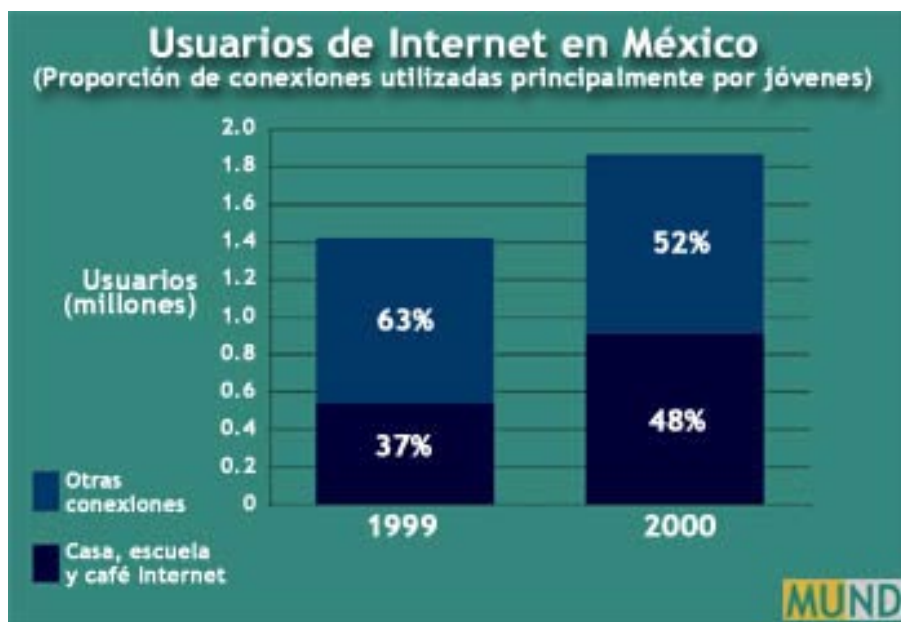


Usuarios de Internet: ¿Cuántos y desde dónde? Nuevo estudio de MUND

El relevo generacional: La juventud lleva mano (Primera de dos partes)

Para entender la forma en que se está desarrollando el mundo de Internet en México, los datos importantes son el número de usuarios que existe en la actualidad, las proyecciones de crecimiento de este número en los próximos años y, especialmente los lugares desde dónde este universo de usuarios se conecta a la red.



El nuevo estudio de Mund arroja resultados interesantes y les presentamos datos iniciales de la fase de la Ciudad de México que se enmarca dentro de nuestro estudio nacional del tamaño del mercado de usuarios de Internet para el 2000.

Hay que tener en cuenta que las dinámicas del mercado hacen aparecer constantemente nuevos nichos y sectores de Internet que obligan a revalorar las proyecciones a la luz de nuevos factores.

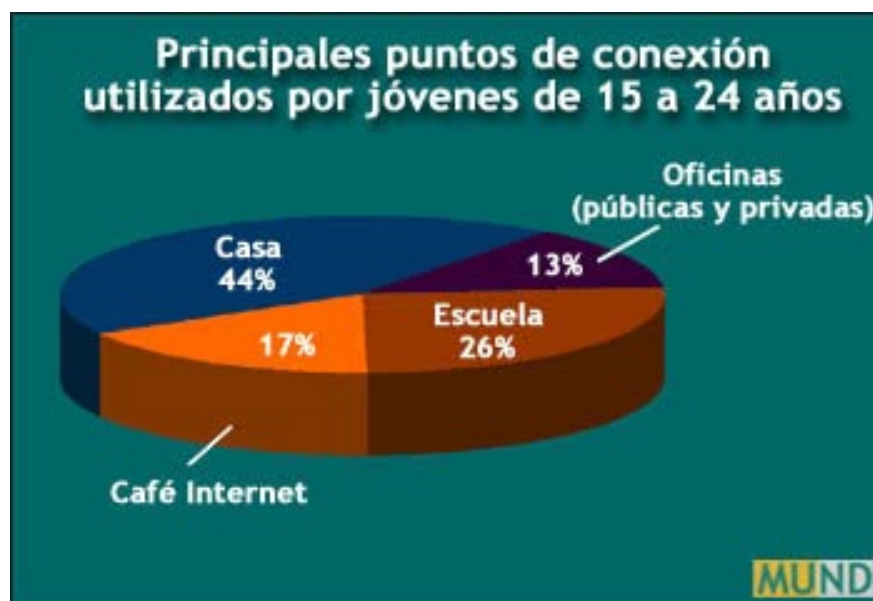
En este sentido, el acceso a la red por parte de niños y jóvenes se convierte en un elemento determinante del futuro de Internet y de su crecimiento a corto y mediano plazo. Se puede decir que un crecimiento sostenido del medio depende del acceso de estos grupos de edad a las herramientas de las tecnologías de la información.

Los jóvenes se están consolidando como el sector social que empuja a nuestro país hacia Internet. La juventud y la niñez exploran, encuentran, trabajan, socializan y se

Usuarios de Internet: ¿Cuántos y desde dónde? Nuevo estudio de MUND

entretienen cada día más con los recursos que les proporciona Internet. Así, los niños y especialmente los jóvenes se van incorporando al sistema educativo y al mundo laboral, a las posiciones de dirección y de toma de decisiones, liderando un proceso de reacomodo de los lugares importantes desde los que se realiza la conexión y así influyen en el crecimiento sostenido del mercado Internet en México.

La información reciente producida por las encuestas e investigaciones de MUND confirma esta tendencia y nos permite prefigurar las líneas de desarrollo que seguirá Internet en nuestro país.



El total de usuarios de Internet en México se está distribuyendo entre estos puntos de conexión de forma cambiante. En diciembre de 1999, MUND encontró un total de 1,450,000 usuarios, de los cuales una gran mayoría se conectaba desde oficinas. Nuestra proyección para diciembre del 2000 es de 1 millón 850 mil usuarios que se están redistribuyendo en otros puntos de conexión, entre los que destacan aquéllos que son característicamente utilizados por las generaciones más jóvenes.

¿Desde dónde se conectan los usuarios de Internet?

Nuestra aproximación al estudio de este tema ubica los siguientes puntos de conexión como los más sobresalientes: *casa*, *oficina* (de iniciativa privada), *gobierno* (oficina pública), *SOHO* (negocio en casa o *Small Office at Home*, por sus siglas en inglés),


Usuarios de Internet: ¿Cuántos y desde dónde? Nuevo estudio de MUND

centros escolares y cafés Internet o “cibercafés”. Reunimos otras formas de conexión existentes en un solo rubro, “otros” (centros de cultura, bibliotecas, ONG’s), y excluimos las conexiones móviles (celulares, etc.) por ser formas de conexión secundarias para los usuarios que tienen acceso a ellas (es decir, sólo se conecta a la red a través de un teléfono celular un usuario que utiliza principalmente otro tipo de conexión, como casa u oficina).

Los números obtenidos por nuestras encuestas muestran que el sector con mayor crecimiento es el de conexión desde casa, al ocupar ahora el 25% del mercado contra un 15% que ocupaba al finalizar 1999. Cabe señalar que el tamaño del sector casero se debe primordialmente al impulso de esquemas de adquisición de computadoras de bajo costo que incluyen acceso a la red, y esta adquisición tiene que ver con el impulso de los jóvenes y los niños para tener esta tecnología en casa.

Las escuelas mantienen un alto porcentaje de usuarios con más de 250 mil, lo que representa el 16%. Sin embargo, uno de los nuevos puntos de conexión, que ha registrado un crecimiento acelerado, es el de las cafeterías Internet, que se erigen como la revelación del año al alcanzar un 7% de los usuarios totales, cuando el año anterior no figuraban como una opción importante de acceso a la red. Como en el sector escolar y el casero, en este caso también la vasta mayoría de ellos son usuarios jóvenes que por una situación de recursos utilizan puntos de conexión públicos.

El caso de las nuevas formas de acceso a la red representadas por los medios inalámbricos (celulares, instrumentos *handheld*, etc.; ver MUND, *Reporte semanal 15*), se mantiene ocupando proporciones muy reducidas. Su público es también joven pero se restringe a capas sociales de mayores recursos.

En este contexto, podemos decir que en la medida en que la generación joven, que conoce y usa la tecnología, vaya creciendo y tomando su lugar en el relevo generacional, veremos un crecimiento sostenido tanto en el número de usuarios como en su distribución. La juventud lleva mano. 

MUND, S.A. de C.V.
Amsterdam 212-PH, Col. Condesa
Tel. 55 84 30 20, 55 84 24 70
Fax 52 64 31 11
e-mail: info@lamund.com
www.lamund.com

Daniel M. Lund
Director General
Participaron en este número:
David Cuen; Luciano Pascoe, Codirectores IT, y
Carlos Maza, Coordinador de Análisis y
Contenido.